

E14 in termoplastico in 3 pezzi



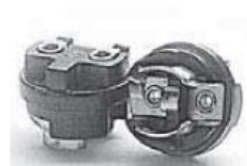
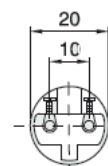
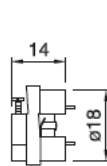
Corrente nominale: 2A
 Tensione nominale: 250V
 Temperatura nominale: T190
 Categoria di sovratensione: II
 Materiale: termoplastico



Frutto per portalampade E14 in 3 pezzi
 con blocco antisvitamento

Materiale: termoindurente

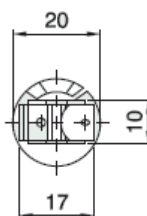
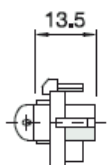
Morsetti: a vite per cavi rigidi o flessibili da 0.5 ÷ 1.5 mmq.
cod. FR14TP



Frutto per portalampade E14 in 3 pezzi
 con blocco antisvitamento

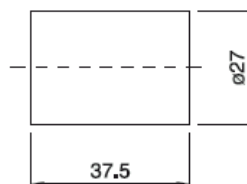
Materiale: termoindurente

Morsetti: a molla per cavi rigidi o flessibili da 0.5 ÷ 1.5 mmq.
cod. FR14TPMA



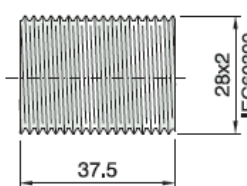
Camicia liscia per portalampade E14 in 3 pezzi

cod. 500TP N nero
cod. 500TP B bianco
cod. 500TP O oro



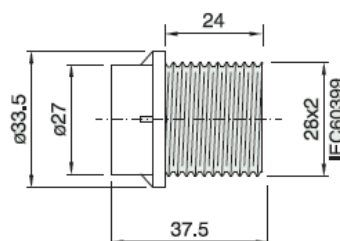
Camicia filettata per portalampade E14 in 3 pezzi

cod. 600TP N nero
cod. 600TP B bianco
cod. 600TP O oro



Camicia filettata con battuta per portalampade E14 in 3 pezzi

cod. 602TP N nero
cod. 602TP B bianco
cod. 602TP O oro



Cappello per portalampade E14 in 3 pezzi

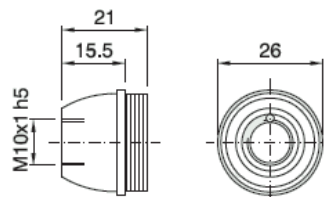
Fissaggio: con nipple metallico M10X1 e vite bloccaggio tige

cod. CP14NIP N nero

cod. CP14NIP B bianco

cod. CP14NIP O oro

::/T versione con morsetto terra



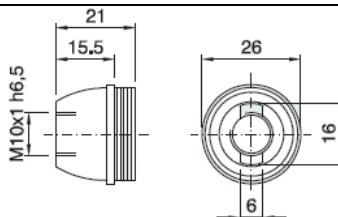
Cappello per portalampade E14 in 3 pezzi

Fissaggio: con raccordo filettato M10X1 con fermo

cod. CP14ASF N nero

cod. CP14ASF B bianco

cod. CP14ASF O oro



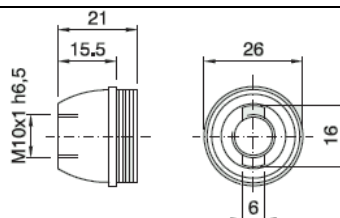
Cappello per portalampade E14 in 3 pezzi

Fissaggio: con raccordo filettato M10X1 con fermo e vite bloccaggio tige

cod. CP14ASFV N nero

cod. CP14ASFV B bianco

cod. CP14ASFV O oro



E14 in termoplastico monocolpo

Corrente nominale: 2A

Tensione nominale: 250V

Temperatura nominale: T180-T210

Categoria di sovratensione: II

Materiale: termoplastico

Portalampade liscio monocolpo E14

Morsetti: a molla per cavi rigidi o flessibili da 0.5÷1.5 mmq.

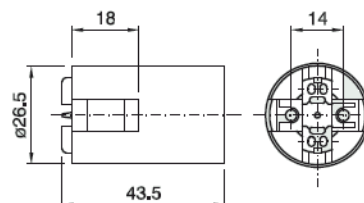
Fissaggio: con fori passanti per viti autofilettanti ø 3mm o con cappelli a scatto

cod. 50 N nero

cod. 50 B bianco

cod. 50 O oro

cod. 50 A trasparente



Portalampade filettato monocolpo E14

Morsetti: a molla per cavi rigidi o flessibili da 0.5÷1.5 mmq.

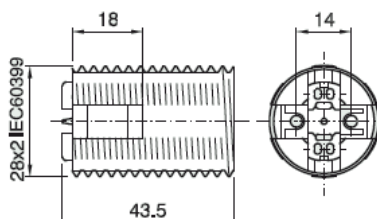
Fissaggio: con fori passanti per viti autofilettanti ø 3mm o con cappelli a scatto

cod. 60 N nero

cod. 60 B bianco

cod. 60 O oro

cod. 60 A trasparente



Portalampane filettato con battuta

monocorpo E14

Morsetti: a molla per cavi rigidi o flessibili da 0.5÷1.5 mmq.

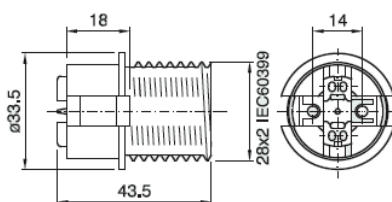
Fissaggio: con fori passanti per viti autofilettanti \varnothing 3mm o con cappelli a scatto

cod. 62 N nero

cod. 62 B bianco

cod. 62 O oro

cod. 62 A trasparente



Portalampane parzialmente filettato

monocorpo E14

Morsetti: a molla per cavi rigidi o flessibili da 0.5÷1.5 mmq.

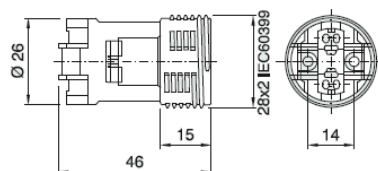
Fissaggio: con fori passanti per viti autofilettanti \varnothing 3mm o con cappelli a scatto

cod. 63 N nero

cod. 63 B bianco

cod. 63 O oro

cod. 63 A trasparente



Cappello per portalampane E14 monocorpo

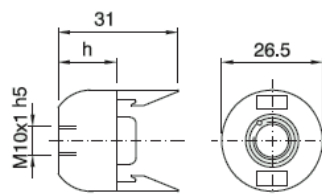
Fissaggio: con nipple metallico M10X1 con fermo

cod. 105/NIP N nero

cod. 105/NIP B bianco

cod. 105/NIP O oro

cod. 105/NIP TR trasparente



Cappello per portalampane E14 monocorpo

Fissaggio: con raccordo filettato M10X1 con fermo

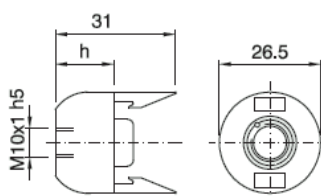
cod. 105/ASF N nero

cod. 105/ASF B bianco

cod. 105/ASF O oro

cod. 105/ASF TR trasparente

../SL adatta per uscita cavo laterale



Cappello per portalampane E14 monocorpo

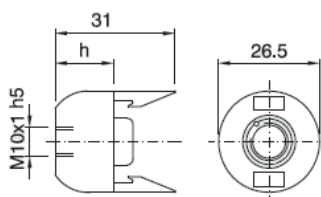
Fissaggio: con raccordo filettato M10X1 con fermo e vite bloccaggio tige

cod. 105/ASFV N nero

cod. 105/ASFV B bianco

cod. 105/ASFV O oro

cod. 105/ASFV TR trasparente



Cappello per portalampade E14 monocolpo

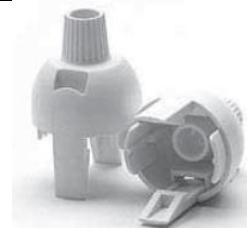
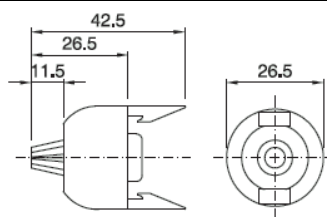
Utilizzo: in combinazione con serracavi

cod. 105/SC N nero

cod. 105/SC B bianco

cod. 105/SC O oro

cod. 105/SC TR trasparente



Cappello per portalampade E14 monocolpo

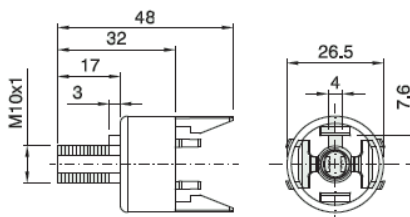
con serracavo incorporato per cavi piatti

2x0,75 mmq H03VVH2-F

Fissaggio: con tige filettata M10X1 e blocco antirotazione per basi lampada

cod. 105/SBP N nero

cod. 105/SBP B bianco

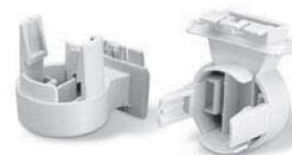
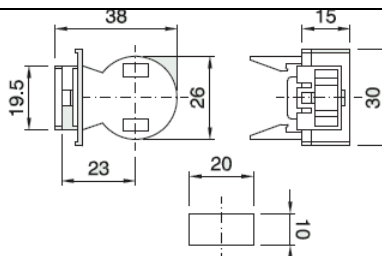


Cappello per portalampade E14 monocolpo

Fissaggio: a scatto su spessori 0,4-0,8 mm

Vedi forature indicate

cod. 107/TSC beige



E14 in termoindurente resina fenolica in 3 pezzi



Corrente nominale: 2A

Tensione nominale: 250V

Temperatura nominale: T190

Categoria di sovratensione: II

Materiale: termoindurente resina fenolica

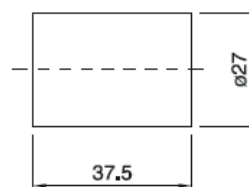


Camicia liscia per portalampade E14 in 3 pezzi

cod. 500CI N nero

cod. 500CI B bianco

cod. 500CI O oro

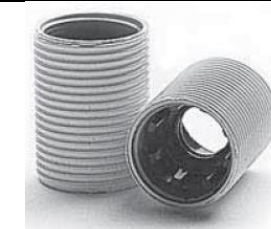
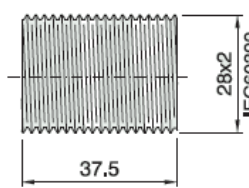


Camicia filettata per portalampade E14 in 3 pezzi

cod. 600CI N nero

cod. 600CI B bianco

cod. 600CI O oro



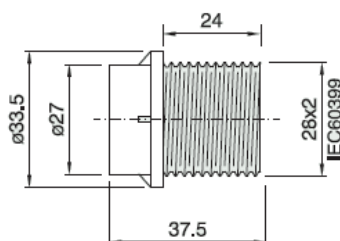
Camicia filettata con battuta per portalampade E14

in 3 pezzi

cod. 602CI N nero

cod. 602CI B bianco

cod. 602CI O oro



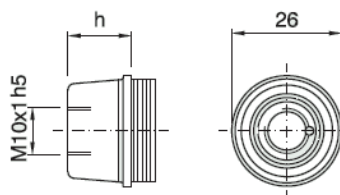
Cappello per portalampade E14 in 3 pezzi

Fissaggio: con nipple metallico M10X1 e vite bloccaggio tige

cod. CP14BAK N nero

cod. CP14BAK B bianco

cod. CP14BAK O oro



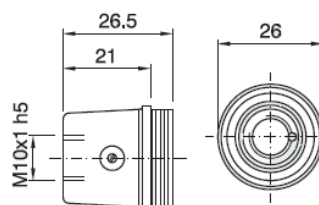
Cappello per portalampade E14 in 3 pezzi

Fissaggio: con nipple metallico M10X1 e vite bloccaggio tige e vite morsetto terra

cod. CP14NIPT N nero

cod. CP14NIPT B bianco

cod. CP14NIPT O oro

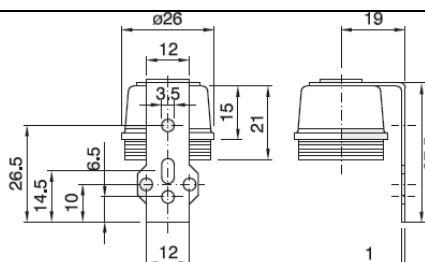


Cappello per portalampade E14 in 3 pezzi

Fissaggio: con staffa metallica con fori per viti M3

cod. CP14SQ1 N nero

cod. CP14SQ1 B bianco



E14 in termoplastico monocolpo a candela e rivestimenti \varnothing 24-27



Corrente nominale: 2A

Tensione nominale: 250V

Temperatura nominale: T135

Categoria di sovratensione: I

Portalampade monocolpo E14 a candela

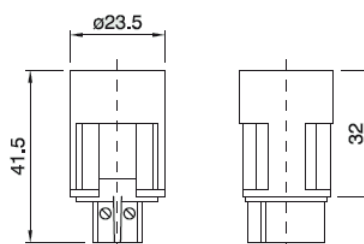
Materiale: termoplastico

Morsetti: a vite per cavi rigidi o flessibili da 0.5÷1.5 mmq.

Fissaggio: con staffe o con cappelli a scatto

cod. 170N nero

cod. 170B bianco



Portalampane monocolpo E14 a candela

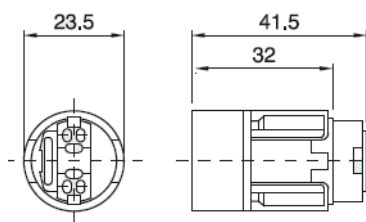
Materiale: termoplastico

Morsetti: a molla per cavi rigidi o flessibili da 0.5÷1.5 mmq.

Fissaggio: con staffe o con cappelli a scatto

cod. 171N nero

cod. 171B bianco



Staffe metallica zincata a innesto per portalampane E14 monocolpo a candela

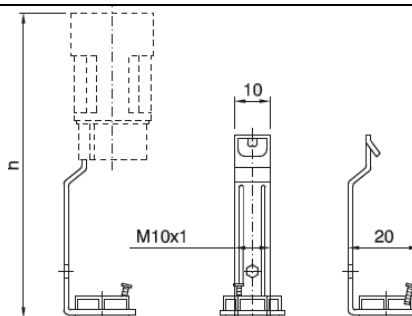
Fissaggio: tramite nipplo filettato M10X1

con vite bloccaggio tige

cod. SQ65NI h. 65mm

cod. SQ85NI h. 85mm

cod. SQ100NI h. 100mm



Rivestimento liscio per portalampane E14 monocolpo a candela

Materiale: termoplastico

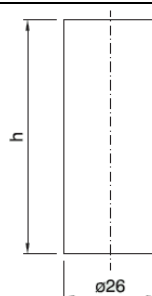
Foro: ø 24

cod. P92M06524 h. 65mm

cod. P92M08524 h. 85mm

cod. P92M010024 h. 105mm

(Bianco, avorio, antico, antichizzato)



Rivestimento con gocce per portalampane E14 monocolpo a candela

Materiale: termoplastico

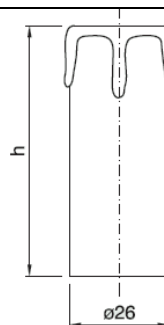
Foro: ø 24

cod. P90M06524 h. 65mm

cod. P90M08524 h. 85mm

cod. P90M010024 h. 105mm

(Bianco, avorio, antico, antichizzato)



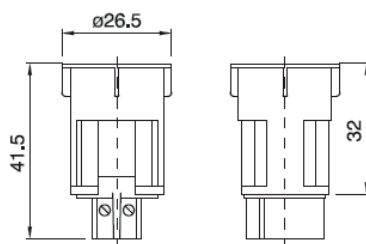
Portalampane monocolpo E14 a candela

Materiale: termoplastico

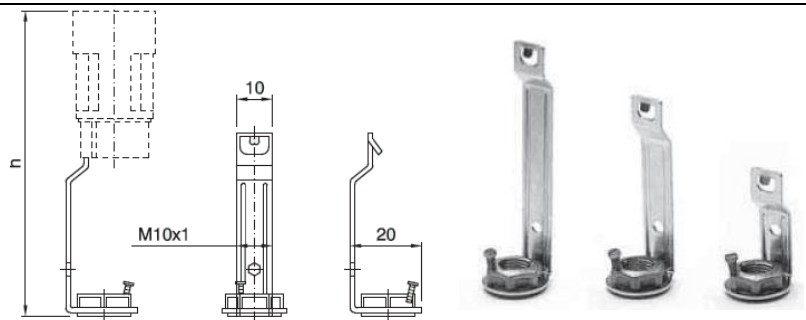
Morsetti: a vite per cavi rigidi o flessibili da 0.5÷1.5 mmq.

Fissaggio: con staffe o con cappelli a scatto

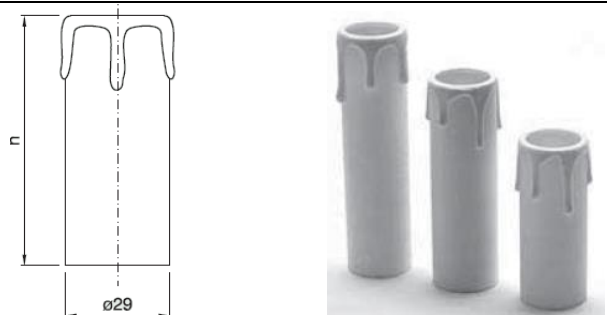
cod. 170G nero



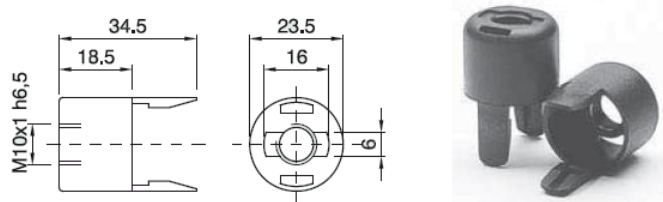
Staffe metallica zincata a innesto per portalampane E14 monocolpo a candela
Fissaggio: tramite nipplo filettato M10X1 con vite bloccaggio tige
cod. SQ70NI h. 70mm
cod. SQ90NI h. 90mm
cod. SQ105NI h. 105mm



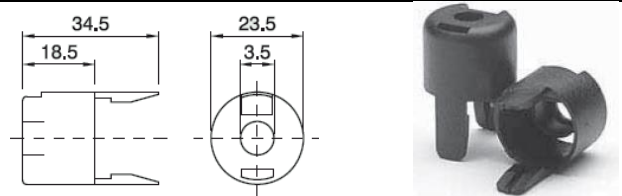
Rivestimento con gocce per portalampane E14 monocolpo a candela
Materiale: termoplastico
Foro: $\varnothing 27$
cod. P90M07027 h. 70mm
cod. P90M09027 h. 90mm
cod. P90M10527 h. 105mm
(Bianco, avorio, antico, antichizzato)



Cappello per portalampane E14 monocolpo
Fissaggio: con raccordo filettato M10X1 con fermo
Tacca antisvitamento: esterna
cod. CP170ASF



Cappello per portalampane E14 monocolpo
Utilizzo: con staffa metallica
cod. CP170SQ



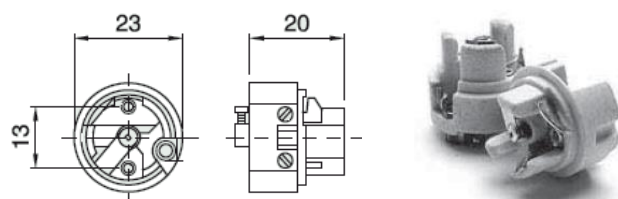
E14 in termoindurente resina fenolica in 3 pezzi



Corrente nominale: 2A
 Tensione nominale: 250V
 Temperatura nominale: T230
 Categoria di sovratensione: II



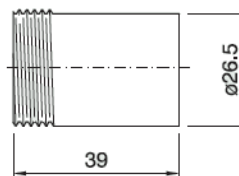
Frutto per portalampane E14 in metallo con blocco antisvitamento T230°C
Materiale: termoindurente poliestere
Morsetti: a vite per cavi rigidi o flessibili da 0.5÷1.5 mmq.
cod. FR14M
cod. FR14MT con morsetto terra



Camicia liscia per portalampade E14 in metallo

cod. 590F ottonata

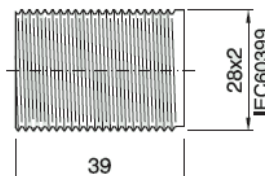
cod. 590I zincata



Camicia filettata per portalampade E14 in metallo

cod. 591F ottonata

cod. 591I zincata

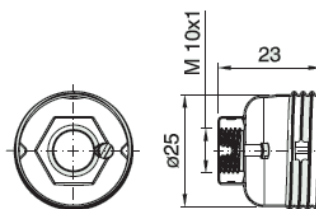


Cappello per portalampade E14 in metallo

Fissaggio: con nipple metallico M10X1 e vite bloccaggio tige

cod. CAP14F ottonato

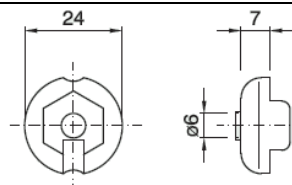
cod. CAP14I zincato



Isolatore per portalampade E14 in metallo

Materiale: termoplastico

cod. I0567N



E14 ghiera ed accessori

Ghiera per portalampade E14

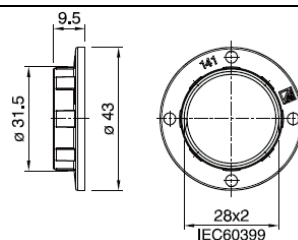
Materiale: termoplastico

Cod. P141N nero

Cod. P141B bianco

Cod. P141O oro

Cod. P141TR trasparente



Ghiera per portalampade E14

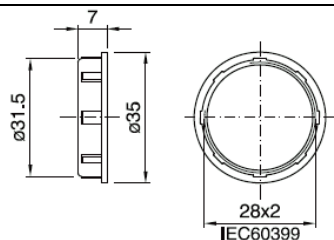
Materiale: termoplastico

Cod. P142N nero

Cod. P142B bianco

Cod. P142O oro

Cod. P142TR trasparente



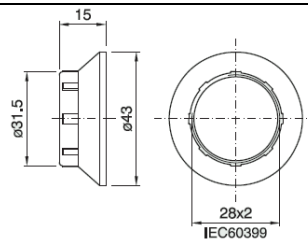
Ghiera per portalampane E14

Materiale: termoplastico

Cod. P143N nero

Cod. P143B bianco

Cod. P143O oro



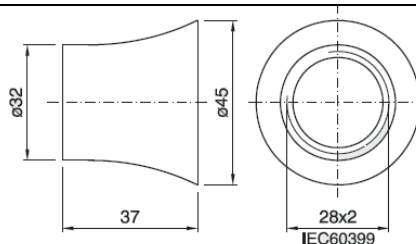
Ghiera per portalampane E14

Materiale: termoplastico

Cod. P144N nero

Cod. P144B bianco

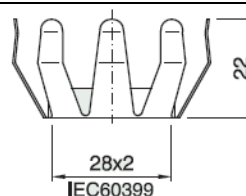
Cod. P144O oro



Ghiera con molla a ragno metallica per portalampane E14

Utilizzo: per vetri \varnothing 38-41

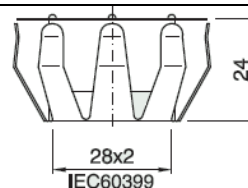
Cod. P1406I



Ghiera con molla a ragno metallica e flangia per portalampane E14

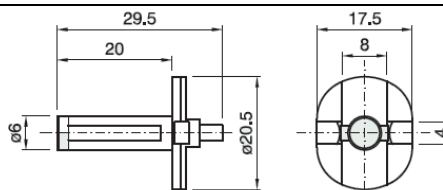
Utilizzo: per vetri \varnothing 38-41

Cod. P1407I



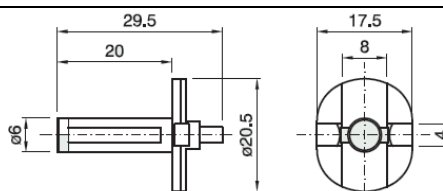
Serracavo/isolatore chiuso per E14 monocrampo in applicazione con tigi M10X1 e cavi piatti

Cod. I0575N



Serracavo/isolatore chiuso per E14 monocrampo in applicazione con tigi M10X1 e cavi piatti

Cod. SIR14



Serracavo/isolatore chiuso per E14 in 3 pezzi in applicazione con tigi M10X1 e cavi piatti

Cod. SIB14

