

## Portalampane R7S in metallo

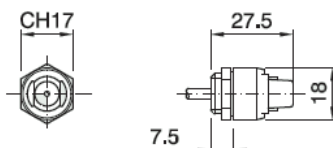


Corrente nominale: 6A  
 Tensione nominale: 250V  
 Temperatura nominale (T1): T350  
 Categoria di sovratensione: III  
 Materiale: alluminio

*Cavi lunghezze finiture e morsetto messa a terra a richiesta*

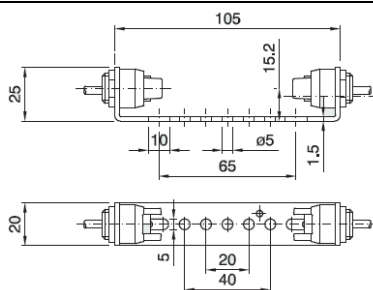
### Portalampane attacco R7S

**Fissaggio:** su dima mediante dado metallico M14X1 incluso  
*cod. D512000CC/cavo/lunghezza*



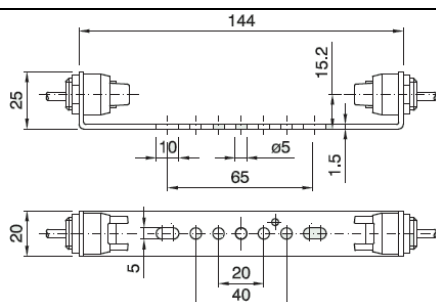
### Portalampane attacco R7S con Z nominale 74.9 mm

**Fissaggio:** con staffa metallica munita di fori passanti per viti M4  
*cod. W125CT/cavo/lunghezza*



### Portalampane attacco R7S con Z nominale 114.2 mm

**Fissaggio:** con staffa metallica munita di fori passanti per viti M4  
*cod. W126CT/cavo/lunghezza*



## Portalampane R7S in steatite

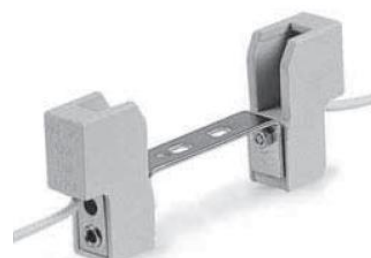
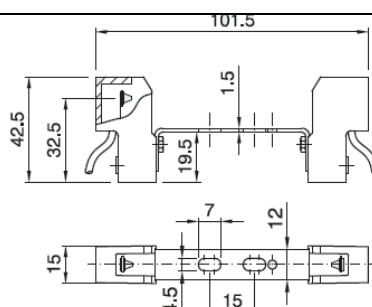


Corrente nominale: 6A  
 Tensione nominale: 250V  
 Temperatura nominale (T1): T250  
 Categoria di sovratensione: III  
 Materiale: alluminio

*Cavi lunghezze finiture e morsetto messa a terra a richiesta*

### Portalampane attacco R7S con Z nominale 74.9 mm

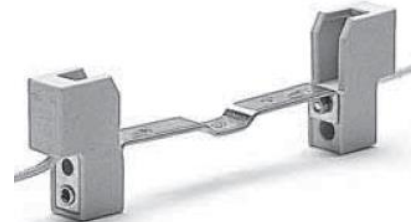
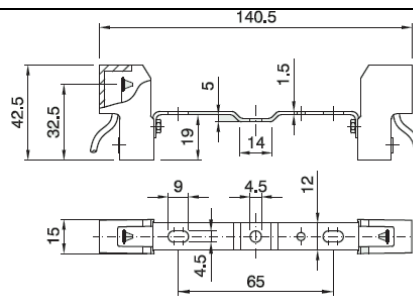
**Fissaggio:** con staffa metallica munita di fori passanti per viti M4  
*cod. P520000SCP*



## PORTALAMPADE PER LAMPADE ALOGENE A TENSIONE DI RETE



**Portalampade** attacco R7S con Z nominale 114.2 mm  
**Fissaggio:** con staffa metallica munita di fori passanti per viti M4  
*cod. P520000SLP*

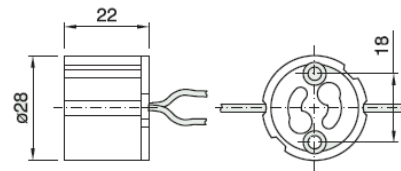


## Portalampade GU10

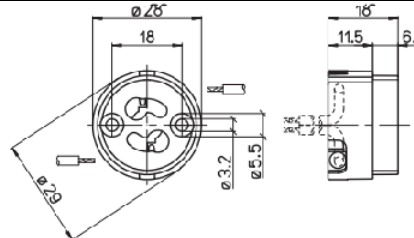


Corrente nominale: 4A  
 Tensione nominale: 250V  
 Temperatura nominale(T1): T250  
 Categoria di sovratensione: III  
 Materiale: steatite

**Portalampade** attacco GU10 per applicazioni in classe II  
**Fissaggio:** con viti M3  
*cod. 5500/GU/cavo/lunghezza*



**Portalampade** attacco GU10 per applicazioni in classe II  
**Fissaggio:** con viti M3  
*cod. P1226Z-SF*  
*cod. CAP118BN Supporto*



## Portalampade G9

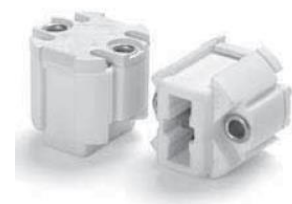
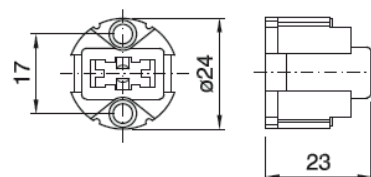


Corrente nominale: 2A  
 Tensione nominale: 250V

**Portalampade** attacco G9 steatite applicazioni in classe II T270

**Morsetti:** a molla per cavi rigidi o flessibili con puntalino da 0.5÷1.5 mmq.

**Fissaggio:** con viti M3 o con cappelli a scatto  
*cod. 5600*



# PORTALAMPADE PER LAMPADE ALOGENE A TENSIONE DI RETE

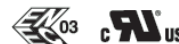
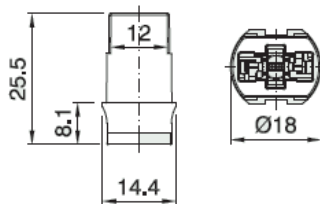


**Portalampane** attacco G9 steatite applicazioni in classe II T270

**Morsetti:** a molla per cavi rigidi o flessibili con puntalino da 0.5÷1.5 mmq.

**Fissaggio:** con cappelli a scatto o staffe metalliche

cod. PL5601

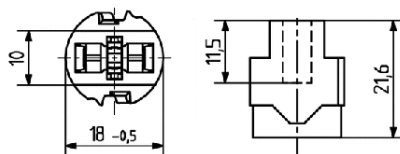


**Portalampane** attacco G9 LCP per applicazioni in classe II T270

**Morsetti:** a molla per cavi rigidi o flessibili con puntalino da 0.5÷1.5 mmq.

**Fissaggio:** con cappelli a scatto o staffe metalliche

cod. PL540K cod. PL540K/UL

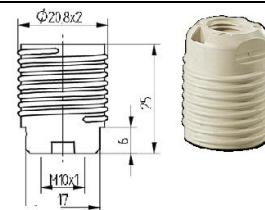
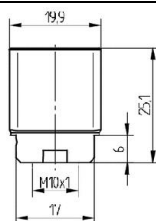


**Cappello** a scatto con raccordo filettato M10X1 con fermo

cod. CAP540K filettato

cod. CAP540L liscio

Per articolo cod. PL540K ..K/UL

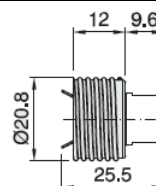


**Cappello metallico** a scatto con raccordo filettato M10X1 con fermo

cod. CPG9M10

cod. CPG9M10IS con isolante

Per articolo cod. PL5601

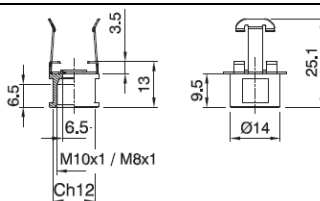


**Squadretta metallico** a scatto con codolo filettato M10X1 con fermo

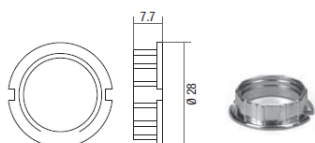
cod. SQG9M10

cod. SQG9M10IS con isolante

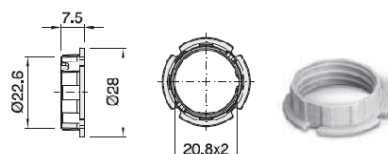
Per articolo cod. PL5601



**Ghiera** in metallo per G9  
cod. P128C



**Ghiera** per G9  
cod. P132NA



**Ghiera** in metallo per G9  
cod. P1319I

