

Portalampane per alogeni bassa tensione in termoplastico

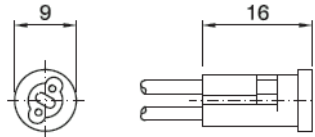
Corrente nominale: 4A
 Tensione nominale: 24V
 Temperatura nominale (T1): T220
 Categoria di sovratensione: III
 Materiale: termoplastico P.P.S



Cavi lunghezze finiture a richiesta

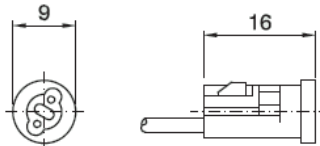
Portalampane attacco G4

Fissaggio: ad incastro in tubi \varnothing 7.7-7.8 mm
cod. D5430000CC/cavo/lunghezza



Portalampane attacco G4

Fissaggio: ad incastro in tubi \varnothing 7.7-7.8 mm con contatto di massa
cod. D5431000CC/cavo/lunghezza



Portalampane per alogeni bassa tensione in steatite

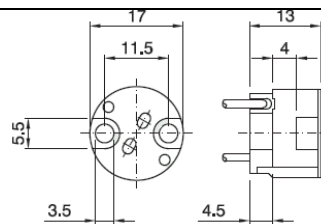
Corrente nominale: 10A (8A per versioni **UR** 4A per G4-GZ4)
 Tensione nominale: 24V
 Temperatura nominale (T1): T300
 Categoria di sovratensione: III
 Materiale: termoplastico P.P.S



Approvazione UR valida solo con cavi in AWG UL

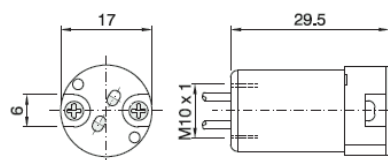
Portalampane attacco G5.3-GX5.3- GX6.35-GZ6.35

Fissaggio: con viti M3
cod. D5300000CC/cavo/lunghezza



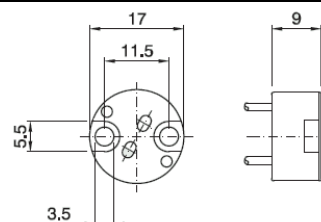
Portalampane attacco G5.3-GX5.3- GX6.35-GZ6.35

Fissaggio: Supporto in alluminio con filettatura M10X1
cod. D5300SUACC/cavo/lunghezza



Portalampane attacco G4-GZ4- G5.3- GX5.3-GX6.35-GZ6.35

Fissaggio: con viti M3
cod. D5311000CC/cavo/lunghezza



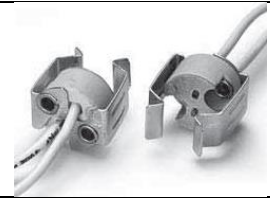
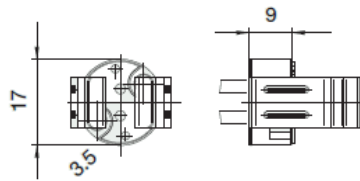
PORTALAMPADE ALOGENI BT PORTALAMPADE FLUORESCENZA



Portalampane attacco G4-GZ4- G5.3-
GX5.3-GX6.35-GZ6.35 con molla

Fissaggio: con viti M3

cod. D5311GU0CC/cavo/lunghezza



Portalampane per lampade fluorescenti circolari T5

Corrente nominale: 2A

Tensione nominale: 500V

Temperatura nominale(T1): T110

Categoria di sovratensione: III

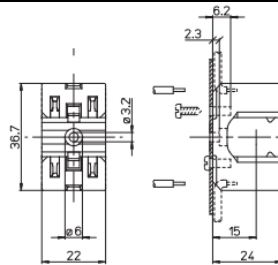
Materiale: termoplastico BTP



Portalampane attacco 2GX13

Fissaggio: con viti M4

cod. PL190



Portalampane per lampade fluorescenti G24-GX24

Corrente nominale: 2A

Tensione nominale: 500V

Temperatura nominale(T1): T140

Categoria di sovratensione: II

Materiale: termoplastico BTP



Portalampane attacco G24-GX24

Fissaggio: con viti M3 o con
cappelli a scatto (vedi E27)

*cod. PL721/**

**= d-1,d-2,d-3,*

q-1,q-2,q-3,q-3/4,q-5,q-6,q-7

