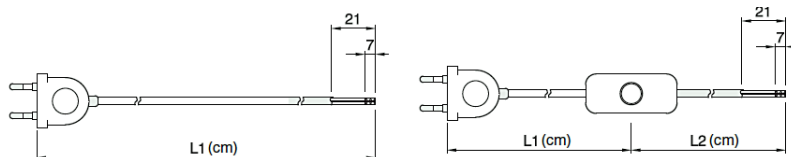


## Cablaggi



### Cablaggio spina EU 2.5A 250V

Cod. B81\* L1 (cavo piatto 2x0,75)

Cod. B81CT\* L1 (cavo tondo 2x0,75)

### Cablaggio spina EU 2.5A 250V

ed interruttore da tavolo 2(1)A 250V, 1E4

Cod. B82\* L1/L2 (cavo piatto 2x0,75)

Cod. B82CT\* L/L2 (cavo tondo 2x0,75)

### Cablaggio spina EU 2.5A 250V

ed interruttore a pedale 2(1)A 250V, 1E4

Cod. B93\* L1 (cavo piatto 2x0,75)

Cod. B93CT\* L1 (cavo tondo 2x0,75)



\*=A trasparente =B bianco =N nero =O oro

### Cablaggio spina UK A3A, 250V

Cod. B37S\* L1 (cavo piatto/tondo 2x0,75)

Cod. B33S\* L1 (cavo tondo 3x0,75)

### Cablaggio spina UK A3A, 250V

ed interruttore da tavolo 2(1)A 250V, 1E4

Cod. B34S\* L1/L2 (cavo piatto/tondo 2x0,75)

Cod. B35S\* L1/L2 (cavo tondo 3x0,75)

### Cablaggio spina UK A3A, 250V

ed interruttore a pedale 2(1)A 250V, 1E4

Cod. B38S\* L1/L2 (cavo piatto/tondo 2x0,75)

Cod. B36S\* L1/L2 (cavo tondo 3x0,75)



\*=A trasparente =B bianco =N nero =O oro (cavo)

### Cablaggio spina schuko 16A 250V

Cod. B17\* L1 (cavo tondo 3x0,75)

### Cablaggio spina schuko 16A 250V

ed interruttore da tavolo 2(1)A 250V, 1E4

Cod. B16\* L1/L2 (cavo tondo 3x0,75)

### Cablaggio spina schuko 16A 250V

ed interruttore a pedale 2(1)A 250V, 1E4

Cod. B15\* L1/L2 (cavo tondo 3x0,75)



\*=A trasparente =B bianco =N nero =O oro

**Cablaggio** spina Italia 10A 250V

*Cod. B14\* L1 (cavo tondo 3x0,75)*

**Cablaggio** spina Italia 10A 250V

ed interruttore da tavolo 2(1)A 250V, 1E4

*Cod. B13\* L1/L2 (cavo tondo 3x0,75)*

**Cablaggio** spina Italia 10A 250V

ed interruttore a pedale 2(1)A 250V, 1E4

*Cod. B10\* L1/L2 (cavo tondo 3x0,75)*

\*=A trasparente =B bianco =N nero =O oro



**Cablaggio** spina Svizzera 10A 250V

*Cod. B05\* L1 (cavo tondo 3x0,75)*

**Cablaggio** spina Svizzera 10A 250V

ed interruttore da tavolo 2(1)A 250V, 1E4

*Cod. B06\* L1/L2 (cavo tondo 3x0,75)*

**Cablaggio** spina Svizzera 10A 250V

ed interruttore a pedale 2(1)A 250V, 1E4

*Cod. B08\* L1/L2 (cavo tondo 3x0,75)*

\*=B bianco =N nero



**Cablaggio** spina Australia 10A 250V

*Cod. B18\* L1 (cavo piatto/tondo 2x0,75)*

*Cod. B09\* L1 (cavo tondo 3x0,75)*

**Cablaggio** spina Australia 10A 250V

ed interruttore da tavolo 2(1)A 250V, 1E4

*Cod. B18V2\* L1/L2 (cavo piatto/tondo 2x0,75)*

*Cod. B18V1\* L1/L2 (cavo tondo 3x0,75)*

**Cablaggio** spina Australia 10A 250V

ed interruttore a pedale 2(1)A 250V, 1E4

*Cod. B19\* L1/L2 (cavo piatto/tondo 2x0,75)*

*Cod. B09SP\* L1/L2 (cavo tondo 3x0,75)*

\*=B bianco =N nero



**Cablaggio** spina Cina 6-10A 250V

*Cod. LK/275\* L1 (cavo piatto 2x0,75)*

**Cablaggio** spina Cina 6-10A 250V

ed interruttore da tavolo 2A 250V

*Cod. B22\* L1/L2 cavo piatto 2x0,75)*

**Cablaggio** spina Cina 6-10A 250V

ed interruttore a pedale 2A 250V

*Cod. B23\* L1/L2 cavo piatto 2x0,75)*

\*=B bianco =N nero



**Cablaggio** spina USA polarizzata 7A 125V

Cod. B01\* L1 (cavo SPT-2 2 X AWG18)

Cod. B27NC\* L1 (cavo SVT 3 X AWG18)

**Cablaggio** spina USA polarizzata 7A 125V

ed interruttore da tavolo 3A 125V

Cod. B02\* L1/L2 (cavo SPT-2 2 X AWG18)

Cod. B27\* L1/L2 (cavo SVT 3 X AWG18)

**Cablaggio** spina USA polarizzata 7A 125V

ed interruttore a pedale 3A 125V

Cod. B39\* L1/L2 (cavo SPT-2 2 X AWG18)

Cod. B29\* L1/L2 (cavo SVT 3 X AWG18)



\*=A trasparente =B bianco =N nero

**Cablaggio** spina Giappone 7A 125V

Cod. LJ\* L1 (cavo SPT-1 2 X AWG18)

**Cablaggio** spina Giappone 7A 125V

ed interruttore da tavolo 3A 125V

Cod. LJJ\* L1/L2 (cavo SPT-1 2 X AWG18)

**Cablaggio** spina Giappone 7A 125V

ed interruttore a pedale 3A 125V

Cod. LPJ\* L1/L2 (cavo SPT-1 2 X AWG18)



\*=A trasparente =N nero

**Cablaggio** spina Corea 2,5A 250V

Cod. BK\* L1 (cavo piatto 2x0,75)

**Cablaggio** spina Corea 2,5A 250V

ed interruttore da tavolo 2A 250V

Cod. BK82\* L1/L2 (cavo piatto 2x0,75)

**Cablaggio** spina Corea 2,5A 250V

ed interruttore a pedale 2A 250V

Cod. BK93\* L1/L2 (cavo piatto 2x0,75)



\*=B bianco =N nero

**Cablaggio** spina Brasile 10A 250V

Cod. BZ\* L1 (cavo piatto 2x0,75)

**Cablaggio** spina Brasile 10A 250V

ed interruttore da tavolo 2A 250V

Cod. BZ82\* L1/L2 (cavo piatto 2x0,75)

**Cablaggio** spina Brasile 10A 250V

ed interruttore a pedale 2A 250V

Cod. BZ93\* L1/L2 (cavo piatto 2x0,75)



\*=B bianco =N nero

**Cablaggio** spina Argentina 10A 250V

Cod. BA\* L1 (cavo piatto 2x0,75)

**Cablaggio** spina Argentina 10A 250V ed interruttore da tavolo 2A 250V

Cod. BA82\* L1/L2 (cavo piatto 2x0,75)

**Cablaggio** spina Argentina 10A 250V ed interruttore a pedale 2A 250V

Cod. BA93\* L1/L2 (cavo piatto 2x0,75)

\*=B bianco =N nero



**Cablaggio** doppia accensione

Cod. B07\* L1/L2 (Classe II EU)

Cod. B07IT3\* L1/L2 (Classe I ITA)

Cod. B07FT\* L1/L2 (Classe I SCHUKO)

\*=A trasparente =B bianco =N nero



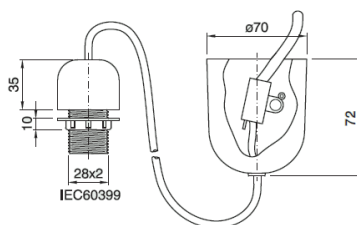
## Sospensioni

**Sospensione** in classe II E14

Cod. BA01\*

\*=A trasparente =B bianco =N nero =O oro

Disponibile con cupolina tonda o conica  
Disponibile con rosone tondo o conico



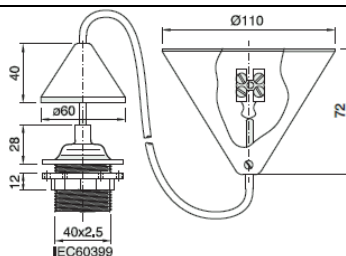
**Sospensione** in classe II E27

Cod. BA08\* Rosone tondo

Cod. BA09\* Rosone conico

\*=A trasparente =B bianco =N nero =O oro

Disponibile con cupolina tonda o conica



**Sospensione** E27 in

metallo cromato

Cod. RISK1

Altre finiture su richiesta



**Sospensione** E27 in

metallo brunita

Cod. BELINDA

Altre finiture su richiesta

